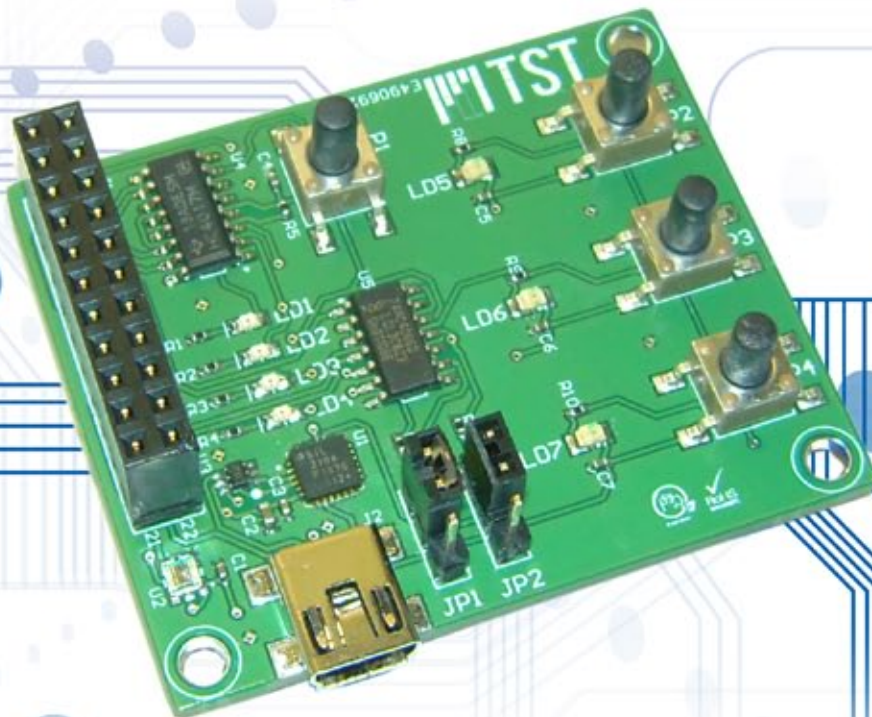


DEBUG BOARD

TSmarT

PLACA DE DEPURACIÓN E INICIACIÓN



La Debug Board está diseñada para iniciar al usuario en el manejo del hardware y el software de la plataforma TSmarT.

La placa incluye 3 GPIOs (dio0a, dio1a, ESD7) con un botón y un LED asociado a cada uno de ellos, es decir, hay 3 botones (P2, P3, P4) y 3 LEDs (LD5, LD6, LD7). Los GPIOs pueden ser configurados por software por parte del usuario para que actúe como una entrada, es decir, los botones que generan eventos para el microcontrolador, o una salida (el LED de encendido / apagado). Con el sensor de luz APDS-9301, los usuarios pueden leer valores reales a través de la interfaz I2C.

La Debug Board tiene dos UART y una interfaz USB para conectarse con un software HyperTerminal al PC. Con el botón P1, los usuarios pueden seleccionar el canal UART a monitorizar

CARACTERÍSTICAS PRINCIPALES

Cuenta con una interfaz USB para conectarse al PC

Manejo visual por medio de LEDs y botones

Sensor de Luz I2C

ELÉCTRICO	
Voltaje de entrada	3,7 - 4,5 VDC
Voltaje interno	4,2 VDC
Consumo TX	100 mA pico

Dimensiones	52 x 43 mm
Conectores	22 pines macho para conexión a TSmoTe/TSgaTe.
	Zócalo de 22 pines de 2,54 mm para otros módulos de expansión
	Conector USB.

MEDIOAMBIENTAL	
Temperatura de funcionamiento	-40°C / +85°C
Temperatura de almacenaje	-40°C / +85°C
Certificaciones	CE, RoHS R&TTE, GCF-CC, FCC, PTCRB, China RTE,
	ICASA, Anatel, ATEX